

# Svensk översättning av ny anfallsklassifikation från ILAE 2017

Betaversion för kommentarer från medlemmar

Svenska epilepsisällskapet

# Bakgrund

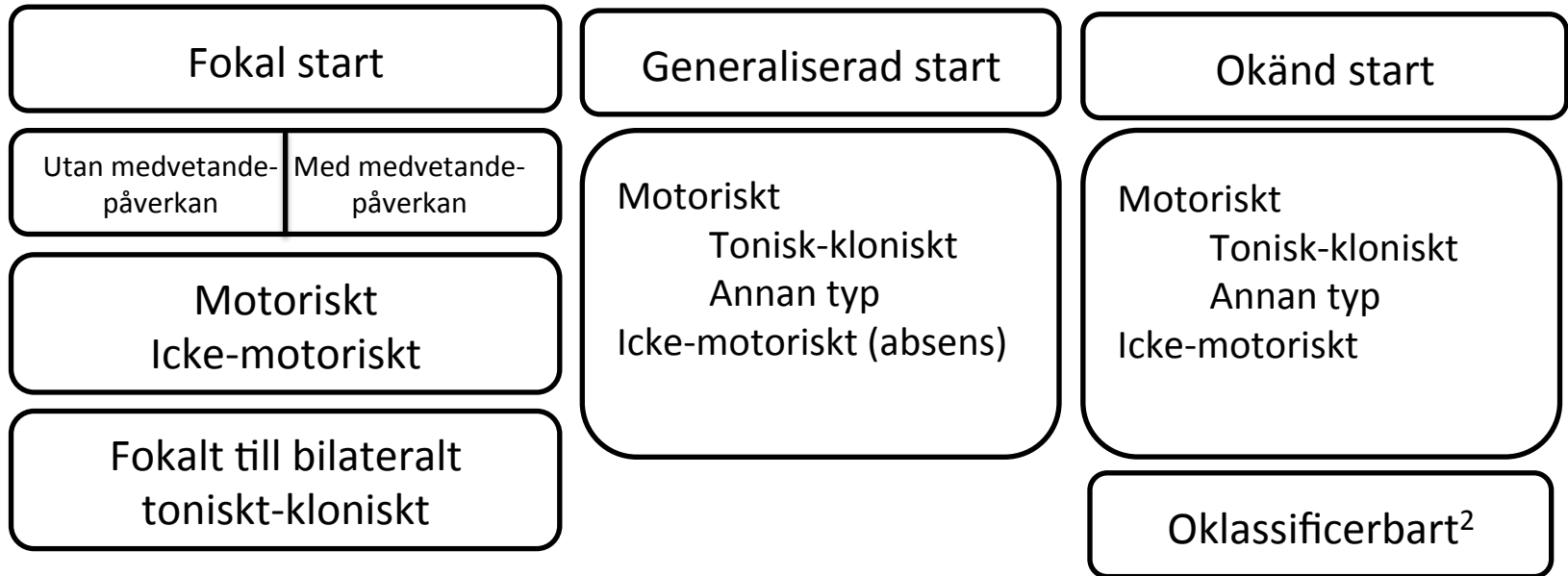
- ILAE har släppt ny anfallsklassifikation (Fisher, Cross et al 2017) och epilepsiklassifikation (Scheffer, Berkovic 2017)
- Svenska epilepsisällskapet har gjort ett utkast (en betaversion) till en svensk översättning av de nya internationella termerna, som medlemmarna kan kommentera under våren 2017. Under samma tid görs ett skandinaviskt harmoniseringsarbete.
- Målet är antagna svenska begrepp under hösten 2017.

# Användning av ILAEs anfallsklassifikation 2017

- Inledningsvis bestäms om anfallet är fokalt, generaliserat, med okänd start. Anfallets start avgör klassificering.
- Därefter bestäms om anfallet är motoriskt eller icke-motoriskt och för fokala anfall om medvetandepåverkan finns. Finns medvetandepåverkan någon gång under ett fokalt anfall ska det klassificeras som sådant.
- Exempel: “Fokalt motoriskt anfall med medvetandepåverkan” “Toniskt-kloniskt anfall med okänd start”.
- Om man så önskar kan motoriska och icke-motoriska anfall delas in i ytterligare underkategorier enligt den utvidgade klassifikationen. Om det görs behöver rubriken “motorisk” respektive “icke-motorisk” inte vara med i anfallsbeskrivning om det är underförstått. På engelska utgår också ”onset” i benämning, dvs man talar om ”Focal tonic seizure” och ”Focal aware seizure”.

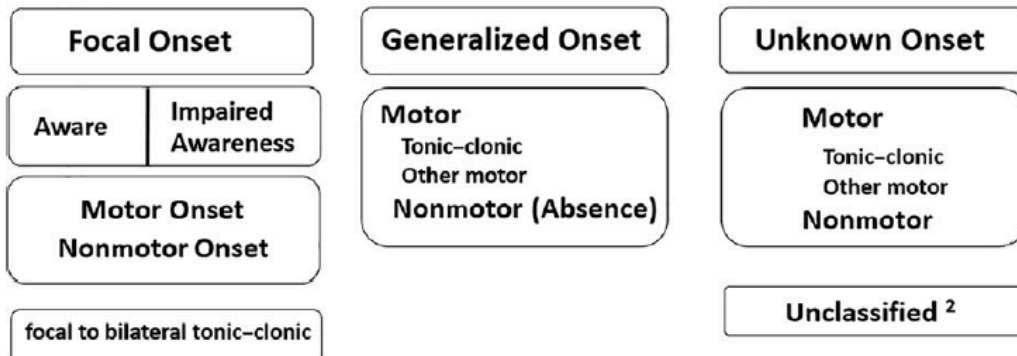
# Utkast till svensk översättning av ILAEs klassificering av epileptiska anfall 2017

## Förslag



## Engelsk förlaga

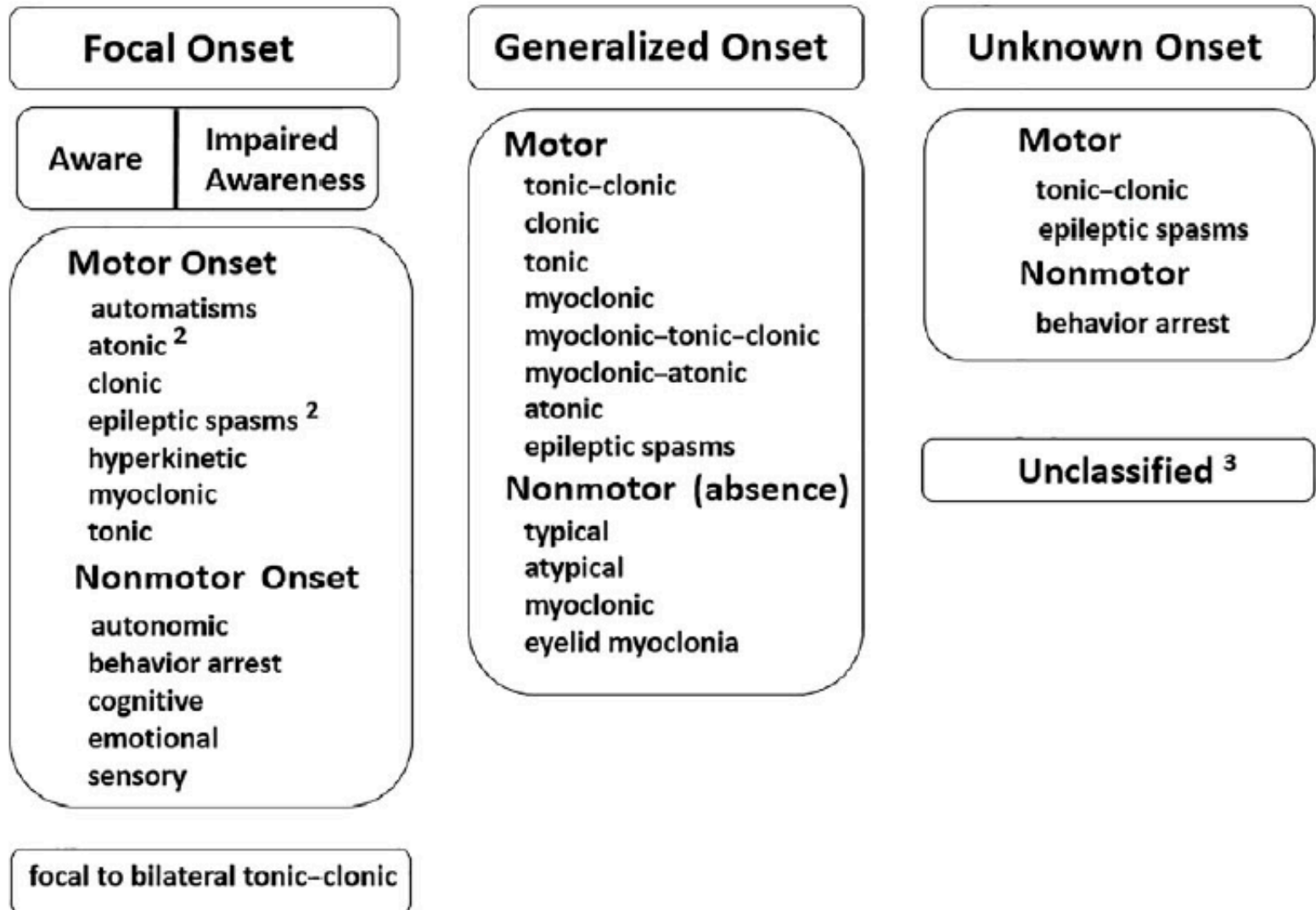
### ILAE 2017 Classification of Seizure Types Basic Version <sup>1</sup>



1. För definitioner av anfallstyper hänvisas i nuläget till den engelska originaltexten
2. På grund av otillräcklig information eller oklarheter om i vilken kategori anfallet ska placeras.

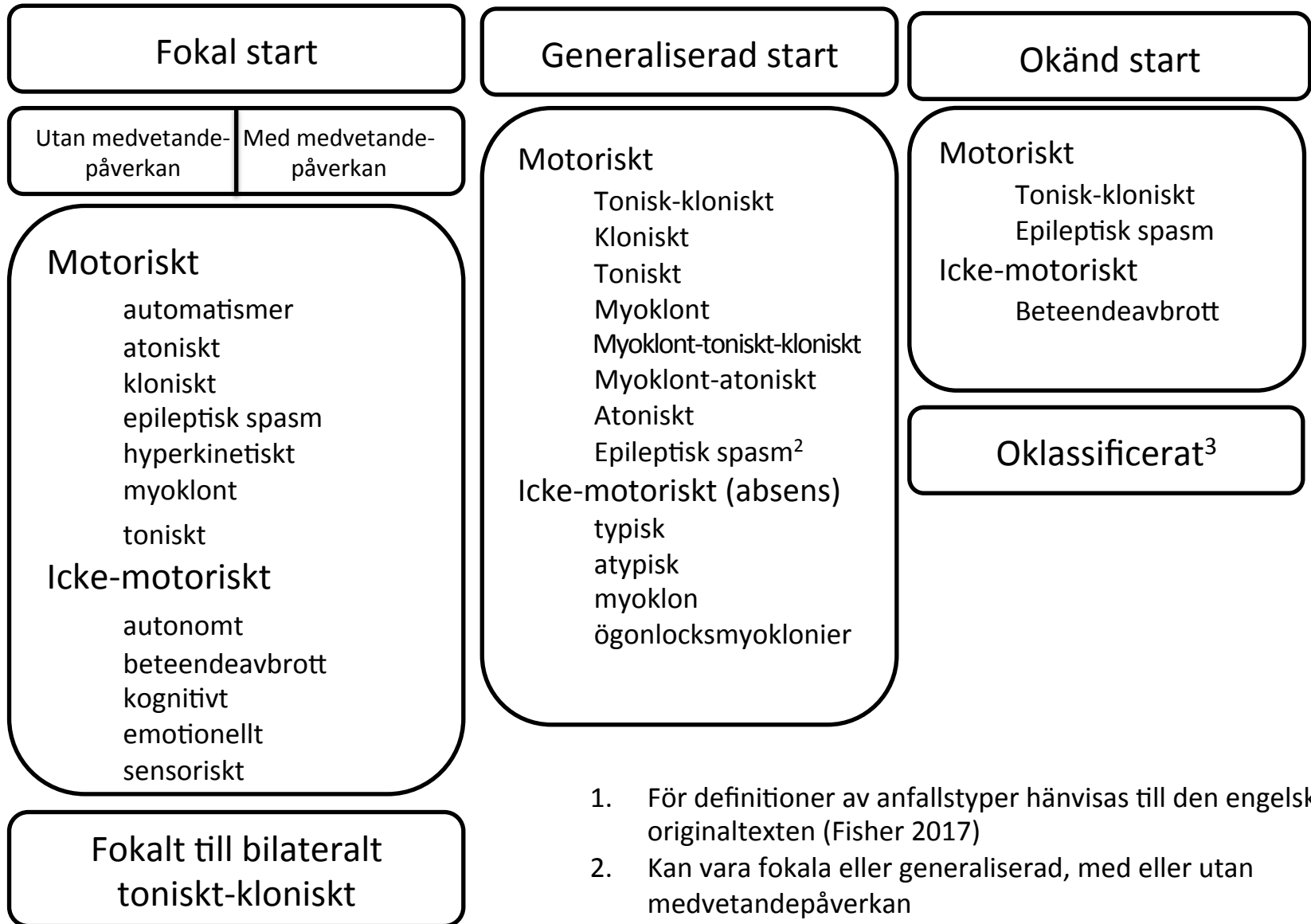
# Utkast till svensk översättning av ILAEs klassificering av epileptiska anfall 2017

## ILAE 2017 Classification of Seizure Types Expanded Version <sup>1</sup>



# Utkast till svensk översättning av ILAEs klassificering av epileptiska anfall 2017<sup>1</sup>

## Förslag



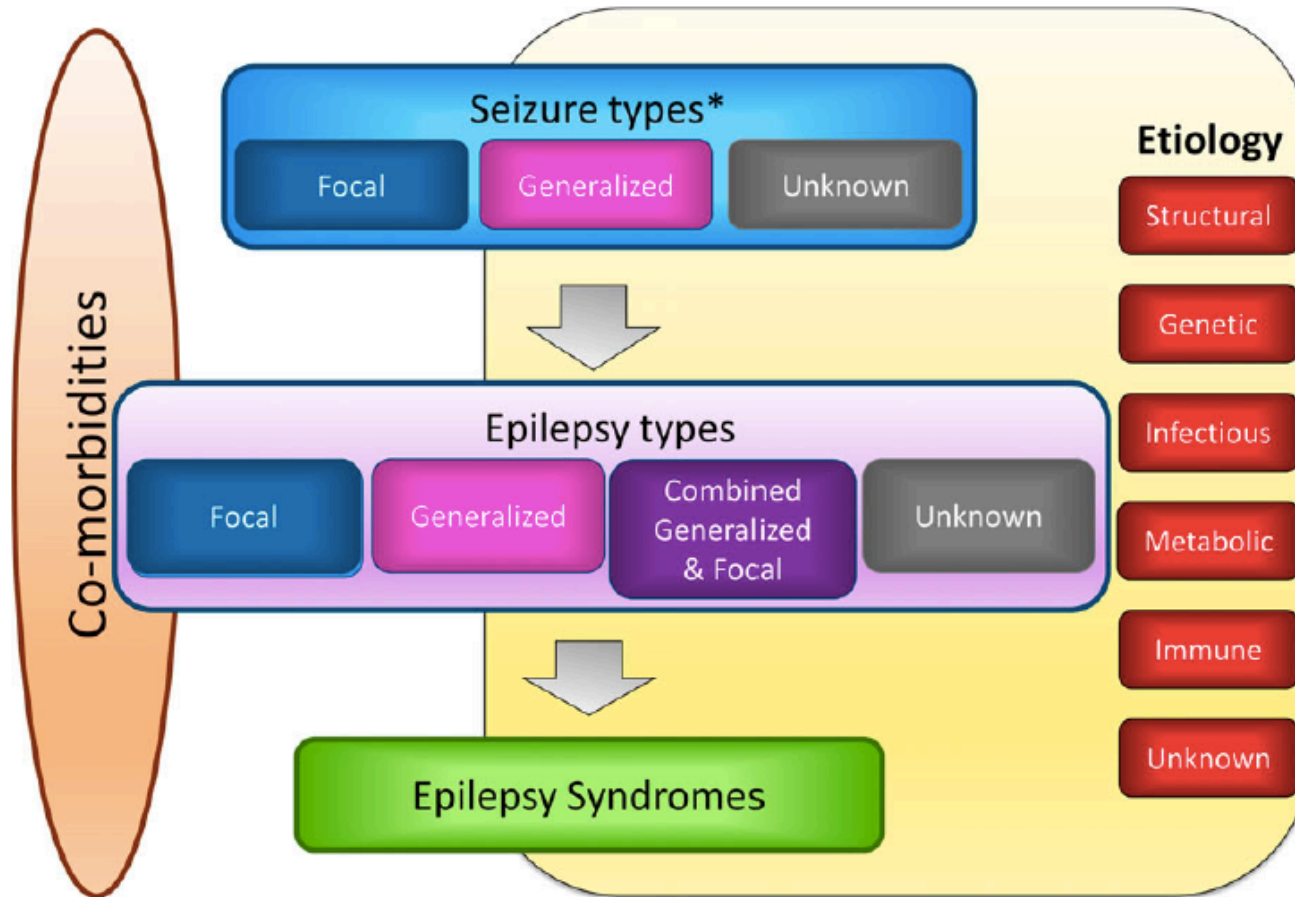
1. För definitioner av anfallstyper hänvisas till den engelska originaltexten (Fisher 2017)
2. Kan vara fokala eller generaliserad, med eller utan medvetandepåverkan
3. På grund av otillräcklig information eller oklarheter om i vilken kategori anfallet ska placeras.

# Exempel

Anfallsbeskrivning	Gammal beskrivning (1981)	Ny beskrivning (2017)
Anhörig vaknar av pågående GTK I sängen	Gick inte att klassificera	Toniskt-kloniskt anfall, med okänd start
Samma. EEG visar fokal epileptiform aktivitet och MR visar konkordant fokal dysplasi	Partiellt anfall med sekundär generalisering	Fokalt till bilateralt toniskt-kloniskt anfall
Absens hos barn med Lennox-Gastaut och bilateral epileptiform aktivitet på EEG. Flera anfallstyper	Generaliserat, typisk eller atypisk absens	Generaliserat, typisk eller atypisk absens
Samma barn som ovan. Anfall med stelhet i höger arm och ben, med bevarat medvetande.	Toniskt (med risk för att man felaktigt antar generaliserad anfallstyp)	Fokalt toniskt anfall med bevarat medvetande ("motorisk" överflödigt)
Vuxen med anfall i form av rodnad och piloerektion.	Enkelt partiellt autonomt	Fokalt autonomt, med bevarat medvetande
14-mån flicka med kluster av arm- och nackflexion under 2 sek, med hypsarytmier på EEG med vänster parietal dominans, MR visar parietal dysplasi vä.	Infantil spasm (utan information om fokal eller generaliserad start)	Fokal epileptisk spasm
Man med JME. Bilaterala myoklonier som följs av stelhet i alla extremiteter påverkat medvetande och därefter kloniska ryckningar i alla extremiteter.	Myoklonier följda av generaliserat toniskt-kloniskt anfall.	Generaliserat myoklont-toniskt-kloniskt anfall

# Utkast till svensk översättning av ILAEs organisation av epilepsier 2017<sup>2</sup>

## Engelsk förlaga





# Förslag

